

### 4,5-Zimmer-Wohnung

Burghaldenweg 9

Wohnung: D6 0.1

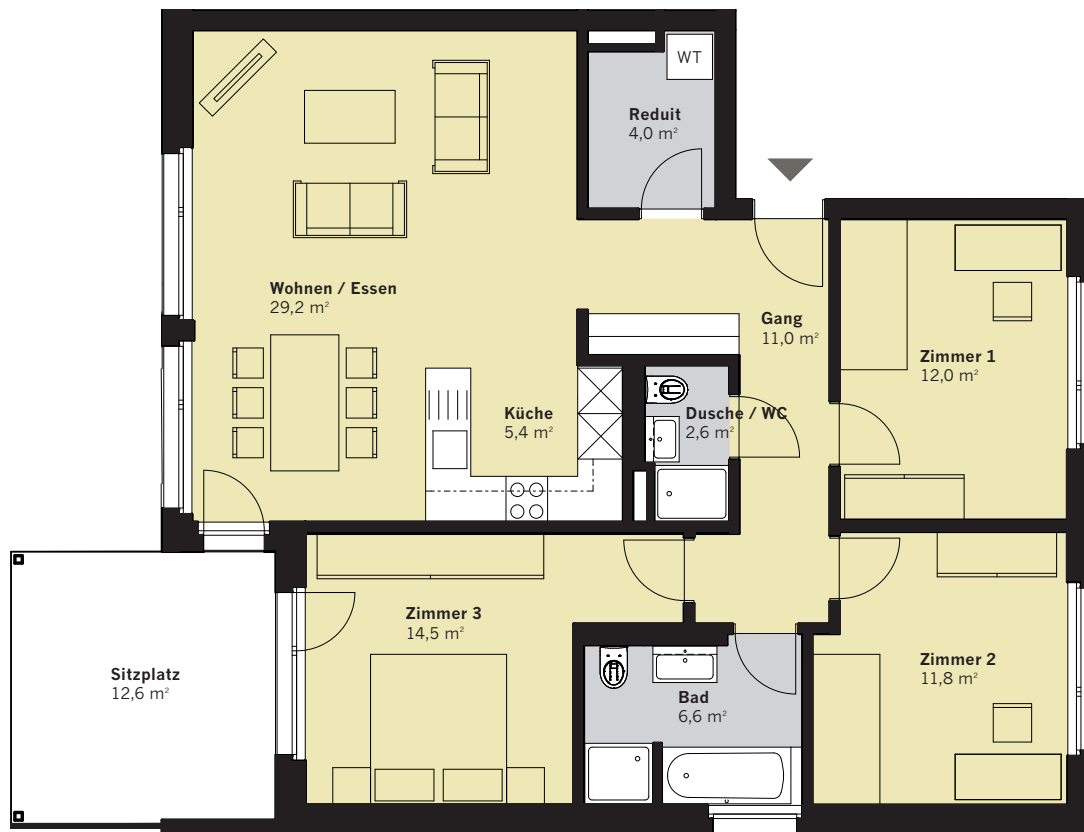
Haus: D6

Etage: EG

Nettowohnfläche: 97,1 m<sup>2</sup>

Wohnen / Essen:	29,2 m <sup>2</sup>
Zimmer 1:	12,0 m <sup>2</sup>
Zimmer 2:	11,8 m <sup>2</sup>
Zimmer 3:	14,5 m <sup>2</sup>
Gang:	11,0 m <sup>2</sup>
Küche:	5,4 m <sup>2</sup>
Bad:	6,6 m <sup>2</sup>
Dusche / WC:	2,6 m <sup>2</sup>
Reduit:	4,0 m <sup>2</sup>

Sitzplatz: 12,6 m<sup>2</sup>



### VERMARKTUNG UND BERATUNG:

#### REALIT TREUHAND AG

Bahnhofstrasse 41

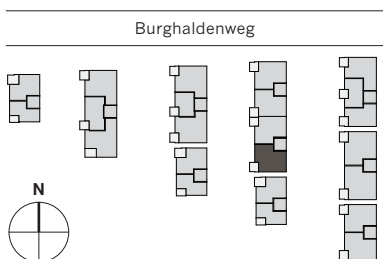
5600 Lenzburg

[www.realit.ch](http://www.realit.ch)

Gianni Asquini

Tel. direkt 062 885 88 37

[gianni.asquini@realit.ch](mailto:gianni.asquini@realit.ch)



Massstab 1 : 100

Alle Flächenangaben sind Circa-Werte. Änderungen bleiben vorbehalten, Angaben ohne Gewähr.