

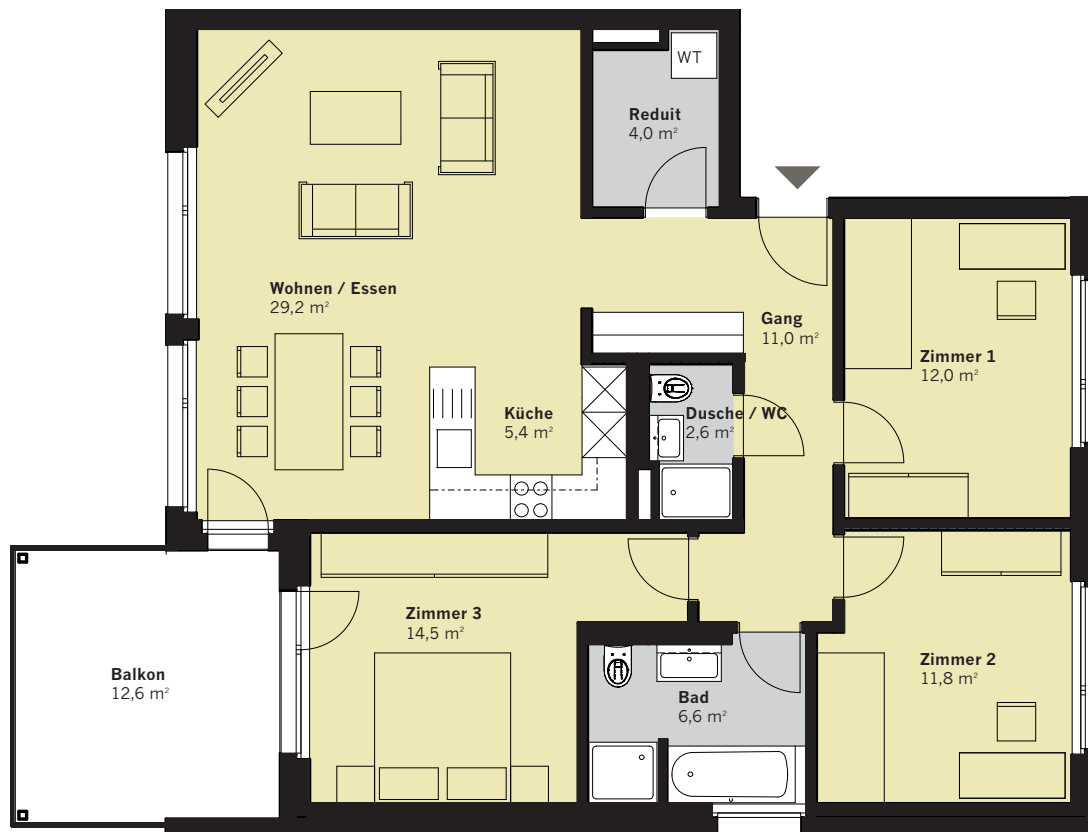
4,5-Zimmer-Wohnung

Burghaldenweg 9
 Wohnung: D6 2.1
 Haus: D6
 Etage: 2. OG

Nettowohnfläche: 97,1 m²

Wohnen / Essen:	29,2 m ²
Zimmer 1:	12,0 m ²
Zimmer 2:	11,8 m ²
Zimmer 3:	14,5 m ²
Gang:	11,0 m ²
Küche:	5,4 m ²
Bad:	6,6 m ²
Dusche / WC:	2,6 m ²
Reduit:	4,0 m ²

Balkon: 12,6 m²

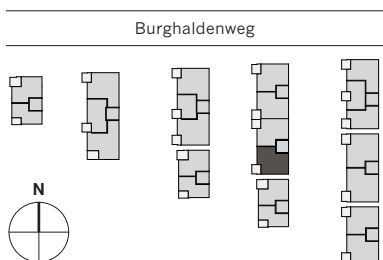


VERMARKTUNG UND BERATUNG:

REALIT TREUHAND AG

Bahnhofstrasse 41
 5600 Lenzburg
www.realit.ch

Gianni Asquini
 Tel. direkt 062 885 88 37
gianni.asquini@realit.ch



Massstab 1 : 100

Alle Flächenangaben sind Circa-Werte. Änderungen bleiben vorbehalten, Angaben ohne Gewähr.